

Año 11 • N° 16 • 2020 • Publicación Mensual •

Novedades, Productos y Servicios para el Gerenciamiento de las Estaciones de Servicio

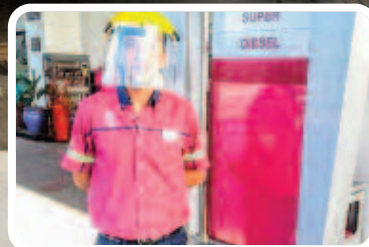
ZONA CERO. UNA ESTACION DE SERVICIO CON LOS MÁS ALTOS ESTÁNDARES DE CALIDAD



Proyectan lanzar la ley de hidrocarburos a la salida de la pandemia



La nueva planta de Axion Energy permitirá dejar de importar Diesel premium para consumo interno



Recomendaciones para evitar complicaciones a futuro



**Especialista en proteger
motores y máquinas**

BARDAHL
WORLD FAMOUS

www.bardahl.com.ar · Seguinós en 



ATENCION DIRECTA A TODO EL PAIS



EL ACCESORIO QUE BUSCAS



PROVEEDOR INTEGRAL DE ESTACIONES DE SERVICIO TENEMOS TODO LO QUE NECESITA EN EL RUBRO AUTOMOTOR

Ofrecemos atención personalizada con logística y distribución a nivel nacional, con flota propia de vehículos y con operativa planificada al servicio del cliente. Productos homologados de excelente calidad y alta rotación, con código de barras para sistema scanner y exhibidores homologados estratégicamente adaptados para las principales petroleras del país.

MAS DE 2000 CLIENTES YA NOS ELIGIERON



DISTRIBUIDOR OFICIAL A NIVEL NACIONAL



LAMPARAS | FUSIBLES | ESCOBILLAS | ACCESORIOS EN BLISTER | PRODUCTOS DE SEGURIDAD E HIGIENE INSTITUCIONAL | HERRAMIENTAS



MAGALLANES 4409 (7600) - MAR DEL PLATA - BUENOS AIRES

TEL: (0223) 480-1481 / 480-7178 | VENTAS@ACCESORIOSTOPAUTO.COM | WWW.ACCESORIOSTOPAUTO.COM



ENCONTRÁ SERVICIOS, LOCALES
Y PROMOCIONES **CERCA TUYO.**

SOLICITAN QUE EL GOBIERNO Y LAS PETROLERAS ASISTAN A LAS ESTACIONES DE SERVICIO

Por David Gil - Fuente: FEC



La Federación de Entidades de Combustibles envió una carta a través del Secretario General de la CGT Carlos Acuña, al Ministerio de Trabajo, en la cual se le pide una extensión a los beneficios del Decreto 322. Días pasados, el titular del SOESGyPE, Carlos Acuña, el Secretario gremial de FOESGRA, Marcelo Guerrero, el Presidente

de FEC, Julio Alonso y su par de UENYA, Juan Carlos Basílico, realizaron una videoconferencia. El tema principal fue la concreción de las gestiones para asegurarles a las Estaciones de Servicio que sean parte de las pymes beneficiadas con los ATP, que cubren el 50% del sueldo de los empleados del sector.

Continúa en la pag. 6

Propiedad Intelectual en trámite

La Revista **ESTACION ACTUAL DIGITAL** es una publicación mensual. Su distribución es gratuita y estrictamente dirigida a los propietarios de Estaciones de Servicios de todo el país, como así también a Organismos Oficiales y Gubernamentales, Cámaras Nacionales y Latinoamericanas, Compañías Petroleras y Empresas vinculadas al sector. Cuando en un texto se mencionan marcas o firmas comerciales, es exclusivamente para informar al lector, pues la publicación está sujeta a tarifa y se realizan en espacios destinados a tal fin. El contenido de las notas publicadas, no representa necesariamente la opinión de la Dirección de la Revista, por consiguiente son de exclusiva responsabilidad de los autores. La reproducción total o parcial del contenido de la Revista está permitida, siempre que se mencione la fuente.

NIERI SURTIDORES

Instalación, Mantenimiento y Reparación Integral de Surtidores
Venta de Equipos (nuevos y reacondicionados)

TOKHEIM **RINA** **PEI**

J.P. Angulo 1471-Dock Sud (1871)-Bs.As.-Argentina TEL: (54-11) 4 201.1056/9214
www.nisurt.com.ar

POTIGIAN
EXCELENCIA EN DISTRIBUCIÓN

TRAYECTORIA DESDE 1934 EXCELENCIA

Las mejores marcas.
Estaciones de Servicio, Kioscos, Cadenas de Retails, Petit Mayoristas.
Golosinas, Comestibles, Artículos varios, Perfumería, Almacén.
Carga Virtual

Potigian es el operador logístico capacitado para un servicio óptimo en todo el país, avalado por una prestigiosa trayectoria de organización, cumplimiento y honestidad.

POTIGIAN GOLOSINAS es el símbolo de la DISTRIBUCIÓN INTEGRAL llegando con el mejor precio a TODO EL PAIS

Contáctenos (5411) 4016-7695 | WWW.POTIGIAN.COM.AR

goldfarb



De esta manera, estacioneros y gremio, avanzan contra la incertidumbre que había en el rubro referido a la ayuda salarial que el gobierno brindará cuando extienda la aplicación de las medidas para asegurar las actividades esenciales en la postergación de las restricciones económicas de la pandemia.

Paralelamente a las gestiones por los sueldos, preparan la presentación conjunta de una serie de pedidos excepcionales relacionados con la emergencia sanitaria y social.

El objetivo es que el Estado arbitre los medios necesarios para bonificar por lo menos un 16% del precio final de los combustibles

libres de impuestos nacionales, provinciales y municipales.

Se están planificando además, un conjunto de propuestas para elevarlas a las petroleras, en las cuales se les pide consideración respecto del margen de comisiones por el lapso de tiempo que dure la crisis.



Arquitectura - Ingeniería - Proyecto y Supervisión de Obra de Estaciones de Servicio

BALCO

Av. Leandro N. Alem 1134, Piso 10°
(C1001AAT) C.A.B.A., +54 11 4310 4675
contacto@balco.com.ar - www.balco.com.ar

Espacio de Publicidad

BANDEJAS SANITIZANTES Y DESINFECTANTES



ELO proveedora de Estaciones de Servicio, Lubricentros e Industrias, con más de 30 años de presencia en el mercado, fabricantes de Agua Desmineralizada y Refrigerantes, incorporaron aceites,

Continúa en la pag. 8

elo
LUBRICANTES

Más de 30 años de presencia en el mercado con responsabilidad y experiencia

Somos Proveedores de Estaciones de Servicio
Entrega a domicilio

Fabricantes de Agua Desmineralizada y Productos para la Higiene y Seguridad Institucional

Productos y Elementos de limpieza e Higiene para Establecimientos. - Tiendas y Baños de Estaciones de Servicio y Empresas. - Refrigerantes y Cosmética Automotor. - Líquidos y Aditivos.

ATENCIÓN PERSONALIZADA

FÁBRICA: (011) 4218-5111
Whatsapp de Ventas: 15 3326-7147 / 15 5640-0123 / 15 6141-0364
Email: aguaelo@yahoo.com.ar // instagram @elo_aguas



normal 40, multigrado, hidráulicos, transmisiones, aditivos, como máxima compresión, líquidos de frenos, etc.

Además, cuentan con una línea de cosmética propia, siliconas aerosol, shampoo para autos, revividor de cubiertas, perfumes, aromatizantes, franelas cepillos, rejillas, etc.

Ultimamente ELO sumó su división de limpieza e higiene institucional, para todo lo que es shop y baños de estaciones de servicio y empresas.

Es por eso que ELO ofrece las Bandejas Sanitizantes y Desinfectantes - Limpia calzado; tanto chicas, como grandes y con rampa anti tropiezo. Sus medidas son: Chica: 34 x 44 cm. Grande: 44 x 56 cm. A estas Bandejas hay que rociarlas una vez por semana con un producto sanitizante, cuyo bidón de 5 litros dura un mes.

ELO, está situada en Valentín Alsina, (Lanús), y cuentan con transporte propio que garantiza que en 48 horas esta puesta la mercadería en lugar de destino.

Guantes descartables, nitrilo y látex, cepillos, escobas, desengrasantes, desodorantes de piso y ambiente, cloro, lavandinas, detergentes, sanitizantes.

Papelería, con toallas intercaladas, bobinas, papel higiénico, toallas en rollo, trapos de piso, secadores de piso de aluminio y de goma.

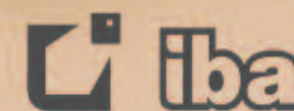
Y en la actualidad, debido al COVID-19 y la gran demanda, cuentan con productos de higiene acordes a dar seguridad más que nunca.

¿Querés reducir el consumo energético?

Innová con LED!

Ahorro que producen los LEDs comparados con lámparas de mercurio Halogenado

	Mercurio Halogenado	Led	Ahorro energético con Led	Ahorro en mantenimiento del Led
592	440w	120w	366%	600%
672	440w	140w	314%	600%



iluminación buenos aires

Centro industrial Florida Oeste - Roca 4250, Florida Oeste
Tel/fax +54 (11) 4709-2420/ 4838-0720 - www.iba.com.ar

ZONA CERO. UNA ESTACIÓN DE SERVICIO CON LOS MÁS ALTO ESTÁNDARES DE CALIDAD

Por David Gil // Fuente: Zona Cero S.R.L.



La Estación de Servicio Zona Cero, ubicada en Rivadavia 38, Comodoro Rivadavia, Chubut, se halla en pleno centro de la ciudad.

Zona Cero SA, nace el 8 de marzo de 2003, como parte de un nuevo desafío comercial de la familia Varone, con fuerte arraigo en la ciudad de Comodoro Rivadavia y en la región, con la idea de instaurar en el punto neurálgico de la ciudad. Una Estación de Servicio con los más altos estándares de calidad tanto en combustibles y lubricantes como en el sector fast food. Luego de arduas negociaciones, la prestadora de combustibles seleccionada fue Petrobras Argentina SA., una empresa con pocos años en el país pero con marcada trayectoria a nivel internacional y con un fuerte crecimiento y posicionamiento en el mercado interno.

La construcción de la Estación fue ejecutada por Gresuco SA, también propiedad de la familia, una empresa con más de diez años de trayectoria, tanto en el sector público como en el privado, pudiendo inaugurarla el 08 de marzo de 2006.

Continúa en la pag. 12



DECONES

MODERN FURNITURES

Somos proveedores homologados de



Del mobiliario para Estaciones de Servicio

butacas/butacones



Cajas



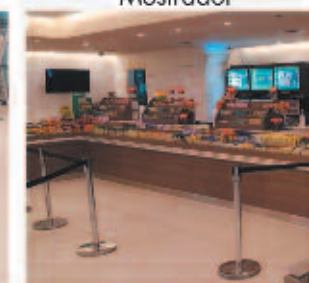
Cesto integrado / Cestos



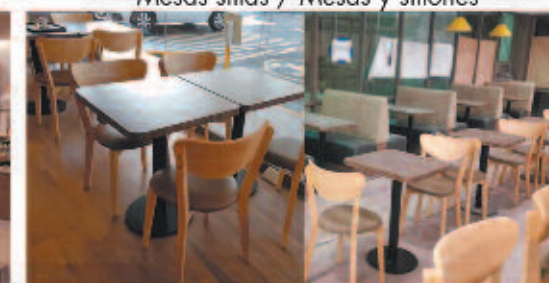
Gondolas



Mostrador



Mesas sillas / Mesas y sillones

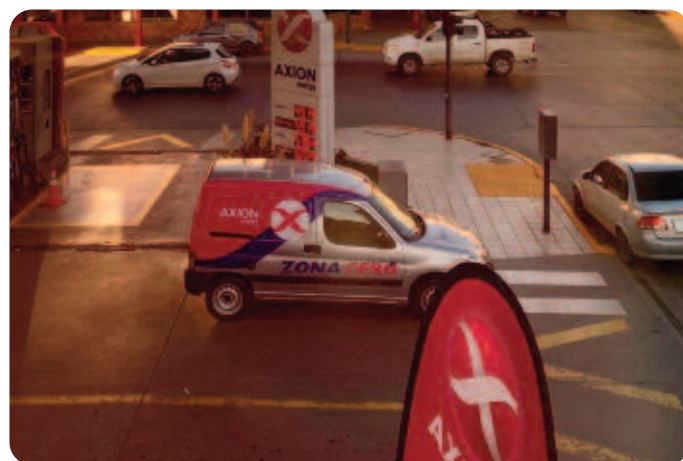


Sillones dobles



www.deconews.com.ar

Fabrica: (0249) 4435843 // ventas@deconews.com.ar



Actualmente cuenta con 21 empleados, 7 en el sector de playa, 5 en minimercado, 5 en cocina, y 2 en la administración. Se trabaja en playa las 24 horas, los 365 días del año en 3 turnos rotativos de 8 horas cada uno, con un diagrama de 6 días trabajados por 2 de franco. En Mini-mercado y cocina se ha optado por estar abierto de 07 a 23 hs.

Para saber más sobre Zona Cero, les entregamos palabras y obtuvimos sus definiciones:

VISIÓN.

“Perdurar en el mercado como la Estación de Servicios con los más altos estándares de calidad.”

MISIÓN.

“Actuar en forma segura, rentable e integrada, brindando servicios de calidad, con un gran surtido de productos de primeras marcas, cuidadosamente seleccionadas y con un equipo de profesionales enteramente a disposición del cliente.”

OBJETIVOS.

“Lograr que el gran caudal de vehículos que circulan en el casco céntrico se conviertan en clientes. Y que para los de paso sea una parada obligada.

Diferenciarse del resto de las estaciones brindando un buen servicio de cortesía (limpieza de luces y parabrisas, medir nivel de aceite, calibrar cubiertas).

Diferenciarnos, ofreciendo un servicio de cocina gourmet de alta calidad y no el típico fast food.”



METAS.

“Despacho del 100 % del cupo asignado para los distintos tipos de combustible.”

PANDEMIA.

“Cuando comenzamos con la primer etapa de la cuarentena, fue un momento de incertidumbre, ya que de un día para otro debimos cambiar nuestra forma y manera de trabajar, en principio en sector playa teníamos guardias mínimas y en sector minimercado manteníamos abierto normalmente. Hasta que nos dimos cuenta que teníamos abierto sin sentido y poniendo en riesgo a nuestros empleados, por lo que decidimos hacer un solo turno que ocupe la mayor parte del día, para no desatender a nuestros habituales clientes.

La circulación de gente y vehículos disminuyó considerablemente, un 80% en playa y en minimercado con las dificultades que eso acarrea en mantener la estructura del negocio, sueldos, proveedores, costos fijos y demás. Fueron momentos complicados, económica y financieramente, tuvimos que sortear distintos escollos, que por suerte fuimos superando, y lentamente el sector playa fue recuperándose hasta llegar a un 60% de las ventas habituales. No así Minimercado, donde cuesta más el ofrecimiento y la venta de productos alimenticios preparados (cafetería, tortas, menú diario, hamburguesas, sandwichería). Intentamos varias estrategias,



pero no llegamos a fidelizarse o a medir sus resultados. La ciudad hasta hace una semana se encontraba en fase 5, sin casos a la vista, pero este fin de semana se produjo un imprevisto, y se saltó de la nada a los 30 casos, por lo que volvimos a fases anteriores, por lo que seguramente impactará en las ventas nuevamente.”

PROTOCOLOS.

“Nuestros protocolos, fueron desde el primer momento, para nuestro personal, atención con barbijo, guantes y máscara, y limpieza permanente y para el cliente de mini mercado tenemos un sector de desinfección al ingreso del local, que consiste en felpudos especiales para limpiarse los pies, y una máquina desinfectante que provee alcohol para las manos.”

REFLEXIÓN.

“Por un lado, nos sirvió para “estudiar” mejor el negocio, buscar alternativas de comercialización, evaluar las funciones y la cantidad de personal, hacer un estudio pormenorizado de cada uno de los sectores del negocio. Un estudio caro, que serviría, si comienza a funcionar lentamente nuestra economía, es fundamental salir de esta pandemia más preparados y fuertes para poder levantar nuestro negocio y seguir brindando los servicios de calidad a los que nuestros clientes están acostumbrados.” ■



AONIKEN

SOLUCIONES INFORMÁTICAS PARA ESTACIONES DE SERVICIO



CALDEN OIL

CaldenOil® es el software de gestión y control de estaciones de servicio que lidera el mercado argentino, resolviendo en forma integrada la gestión comercial, administrativa, contable e impositiva.

CaldenOil® es una herramienta única en volumen de prestaciones, porque ha sido desarrollada escuchando a operadores de estaciones de servicio de todo el país, durante más de 25 años.

- Diseño de interfaz moderna y sencilla de operar.
- Certificado por Microsoft™.
- 25+ años de trayectoria ininterrumpida en el mercado.
- Alianza estratégica con Shell.
- Homologado por YPF para operar con Red XXI® y FULL®.
- Configurable para distintas formas de trabajo.
- Actualizaciones y renovación permanente.
- Contabilidad integrada y exportable a otros sistemas.
- Control de stock online.
- Integración con telemetración de tanques y control de surtidores.
- Integración con validadores de tarjetas de crédito/débito.
- Carga Virtual® y Tarjeta Flota® incorporadas.
- CaldenON. App gerencial para iOS y Android.
- Mesa de ayuda y manual online.



SEXTANTE

GESTIÓN INTELIGENTE DE SUCURSALES

- > Gestión centralizada de varias estaciones e incluso, varias razones sociales.
- > Cuentas corrientes globales o restringidas a ciertas estaciones.
- > Márgenes de rentabilidad bruta diferentes por estaciones.
- > Recopilación de información agrupando estaciones.
- > Artículos y precios selectivos por estación.



PENTAGROW

GESTIÓN DE AGRICULTORES

- > Aplicación experta para distribuidores agro-mayoristas de combustibles, lubricantes, fertilizantes, agroquímicos y semillas.
- > Cartas de porte, certificados de depósito, compraventa y consignación.
- > Actividades de clientes, tales como cultivos, campañas, campos, siembras.
- > Registro de flujos e importación de datos.
- > Aplicación móvil para fuerza de ventas.



CALDEN OWL

SUITE DE SOLUCIONES DE CONTROL



Control de surtidores.



Identificación de playeros/despachos.



Telemetración de tanques.



Buzón electrónico de dinero con contador de billetes.



Control automático de flotas.



Etiquetas de precios electrónicas e inalámbricas.



BISTRÓ

GESTIÓN DE RESTAURANTES, PARRILLAS Y ANEXOS



PREMIOS

GESTIÓN DE FIDELIZACIÓN



CALDEN CHECK

GESTIÓN DE VALES DE CONSUMOS ASOCIADOS A VENTAS PREPAGAS



PIT-STOP

GESTIÓN DE ÓRDENES DE SERVICIOS PARA LUBRICANTES, GOMERÍAS, LAVADEROS, ETC.



AONIKEN

Saavedra 39 7° B

B8000DDA, Bahía Blanca, BA, Argentina

+54 (0291) 4500290

info@grupoaoniken.com.ar

GrupoAoniken

www.grupoaoniken.com

Espacio de Publicidad

HECTOR V. LOSI Y CIA. S.R.L.

CONFIABILIDAD Y EXCELENCIA



Losi, más de seis décadas en el rubro de los servicios, adaptándose a las necesidades de sus clientes, manteniendo la esencia de empresa familiar y sus valores, brindando soluciones integrales al sector petrolero, en diferentes etapas de su proceso productivo. Especialistas en montaje de estaciones de servicio de combustibles líquidos, reparación, mantenimiento, venta de equipos de medición de caudal, surtidores, repuestos afines y trabajos de ingeniería para la industria del crudo. Vocación de servicio, honestidad, trabajo responsable y ética profesional respaldan una larga trayectoria que posiciona actualmente a la empresa como una de las 4 más importantes de su rubro en el país.

Tamaño experiencia en el sector, hace que en Losi y Cia. sepan de las necesidades de sus clientes y están en permanente desarrollo para brindar más y mejores servicios, porque el resultado de un buen negocio es un cliente satisfecho. Han logrado un sólido desempeño en seguridad y salud en el trabajo; planificando, haciendo, verificando y actuando, como metodología para cumplir con nuestra política de seguridad

Una visión, dar continuidad al sueño del fundador, ser una empresa confiable, responsable y en búsqueda de la excelencia, viendo a Héctor V. Losi y Cia. S.R.L. como marca registrada.



Hector V. Losi y Cía. srl

ASISTENCIA INTEGRAL DE ESTACIONES DE SERVICIO
INGENIERIA Y MECANIZADOS



Confeción de proyectos, ingeniería y asesoramiento - Montaje de estaciones de servicio y agroservices - Instalación, mantenimiento y reparación de surtidores - Ingeniería y mecanizados
Surtidores nuevos y reacondicionados - Accesorios y repuestos

DISTRIBUIDORES
OFICIALES



**GILBARCO
VEEDER-ROOT**

www.losiycia.com.ar

BAHÍA BLANCA - Pcia. de Buenos Aires - Don Bosco 4075 - Tel. 0291 - 488 9596 - consultas@losiycia.com.ar

Suma a esto, contar con personal que es el diferencial de su gestión y por ello propician una relación basada en el respeto mutuo, confianza y un diálogo constructor de posibilidades. Valores Confianza, Excelencia, Responsabilidad, Respeto mutuo y Diálogo franco.

Hector V. Losi y Cia. S.R.L., especialistas en:

OBRAS Y MONTAJES

Montaje de estaciones de Servicio y Agroservices, Instalación de tanques aéreos y subterráneos, Reformas y ampliaciones, Obras civiles y movimientos de suelos, Cambios de imagen, Venta e instalación de Surtidores de combustibles nuevos y reparados, Comercialización e instalación de Sistemas de Telemedición y control de pérdidas.

Equipos de bombeo y filtrado

Comercialización e instalación de Sistemas de control de flotas y surtidores, Venta e instalación de equipos de medición de caudal y volumen.

Service de Mantenimiento de Surtidores



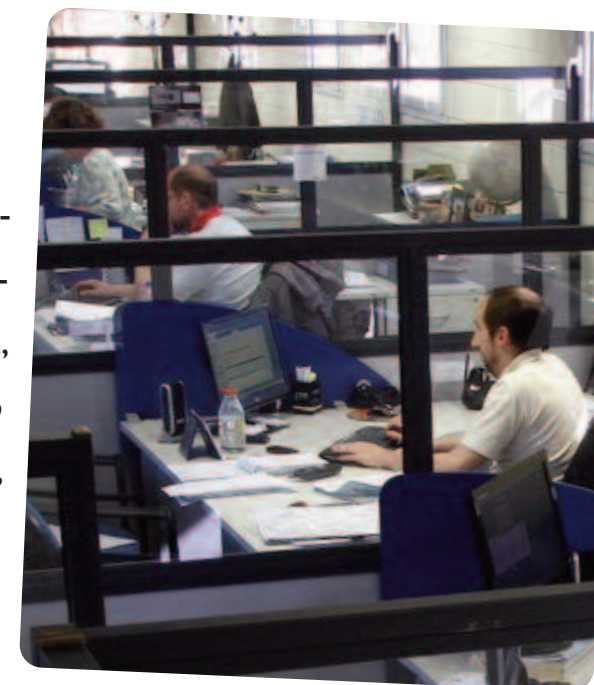
MANTENIMIENTO PREVENTIVO

Mantenimiento Correctivo, Calibración con medida patrón de 200 y 500 litros a equipos de despacho y distribuidores directos, Comercialización de repuestos y accesorios para surtidores.

INGENIERIA Y MECANIZADOS

Ingeniería básica y/o de detalle. Especialidad en la industria del petróleo Reparaciones de bombas, Reparación de válvulas, Fabricación de Piezas a medida, Repuestos para medidores volumétricos de petróleo de 4", 6", 8" y 10", Trabajo de herrería y soldadura, Montaje de equipos de bombeo, caudalímetros y cañerías en camiones cisterna ■

Para más información: www.losiycia.com.ar





BOTANMOL[®] S.A.
MOLDURAS Y PERFILES PLASTICOS

Jujuy 852/60 (1824) Lanús Oeste
Tel.: 4225-2705/6 - Fax: 4225-2706
e-mail: botanmol@botanmol.com

Señalización, protección, seguridad para las estaciones de servicios



Protecciones de islas



Reductores y lomos de burro



Calzas para camiones



Topes de estacionamiento

Visite nuestra pagina web: www.botanmol.com



PROYECTAN LANZAR LA LEY DE HIDROCARBUROS A LA SALIDA DE LA PANDEMIA

Fuente: AOYPF



El ministro de Desarrollo Productivo, Matías Kulfas, confirmó que el gobierno relanzará la Ley de Hidrocarburos después del aislamiento obligatorio decretado por la pandemia. Además, señaló que “en los próximos días “vamos a tener cerrado el programa de estímulo al gas”. También, confirmó que el gobierno va a extender el congelamiento de las tarifas de electricidad y gas después del 30 de junio.

El ministro Kulfas dio estas declaraciones en

la teleconferencia “La coyuntura productiva en el contexto del Covid-19”, organizada por LIDE (Grupos de Líderes Empresariales).



Matías Kulfas, ministro de Desarrollo Productivo.



Mayor productor de hielo de Sudamérica

Líder en la producción para consumo humano y otras aplicaciones

Tecnología de última generación

REDONHIELO S.A.
Una empresa Argentina

SUMÁ NUESTROS PRODUCTOS A TU ESTACIÓN DE SERVICIO
Ruta Panamericana Km. 25.700 - Don Torcuato - Bs. As. ☎ 4741-8000
Perón 26875 - Merlo - Bs. As. ☎ 0220 485-2226 al 29

www.rolito.com.ar





“Vamos a lanzar la Ley de Hidrocarburos a la salida de la pandemia. Queremos desarrollar Vaca Muerta y todo el petróleo y gas del país”, indicó. Y agregó que “la demanda mundial de petróleo cayó un 30%. Fue uno de los shocks más grande en la historia de esta industria que generó una depresión del precio. Estamos en una etapa de alta volatilidad en el precio, pero creemos que este es un sector fundamental porque puede generar divisas y desarrollar todo un entramado industrial”. El proyecto de una nueva ley para el sector lo había anunciado el primero de marzo el presidente Alberto Fernández cuando dio el discurso en la apertura de sesiones ordinarias del Congreso de la Nación. La iniciativa quedó suspendida por la pandemia del Covid-19 y el aislamiento obligatorio.

Kulfas también añadió que “implementamos el barril criollo justamente para dar una señal y decir a la industria que queremos que se produzca petróleo y gas en la Argentina”. “La ley lo que va a hacer es proteger las inversio-

nes de largo plazo, es una señal a los inversores”, remarcó el ministro.

En cuanto al nuevo plan de estímulo a la producción de gas (Plan Gas 4), Kulfas comentó que “la idea es poder encontrar un mecanismo para contractualizar a largo plazo la demanda de gas a los productores a un precio razonable y que pueda garantizar la rentabilidad del sector como el desarrollo de inversiones”.

Además, subrayó que después del 30 de junio «vamos a extender el congelamiento de tarifas por un período, esperamos que no muy largo». “Esperamos ya tener los informes de los entes reguladores y elaborar una nueva propuesta tarifaria, que sería una adenda a la RTI (Revisión Tarifaria Integral) vigente”, señaló. “La suba de las tarifas en los hogares y la crisis de ingresos que hubo después de 2018 complicó el consumo en los hogares. Por eso queremos lograr un equilibrio que garantice inversiones y rentabilidad y también el cuidado que las familias necesitan para poder volver a salir adelante” ■

EVOCA
GROUP

Presenta para su marca

Saeco

Una marca del grupo **EVOCA** líder en expendedoras y máquinas de café

www.saecoprofesional.com

Línea Vending



Iperautomática



Phedra EVO



Rubino 200



Cristallo EVO 400



Cristallo EVO 600

Línea Profesional y OCS



PR SE 50 1Gr



Aroma 200, 300 y 200C



Steel 200



Idea Restyle



Aulika Top / Focus



Lirika Plus / OTC

Una máquina para cada necesidad, ya sea automática manual, Vending o profesional

NUESTRA VISIÓN: Ser la compañía de preferencia en la provisión de máquinas expendedoras y de café express, por la cercanía y satisfacción de nuestros clientes. La permanente innovación tecnológica, representando los valores y objetivos corporativos.



Av. Seguro 1837 - CABA

info@evocagroup.com.ar

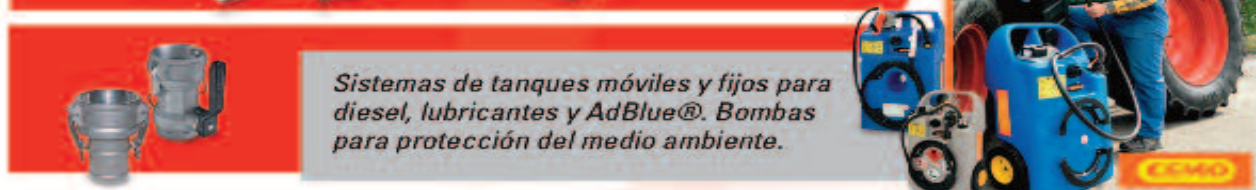
Tel.: 54 11 4639-4300

Espacio de Publicidad

Novedades de KEFREN sobre el manejo y transvase de combustibles

ACCESORIOS PARA EL MANEJO Y TRANSVASE DE COMBUSTIBLES

Kefren tiene la solución a los problemas que se le presenten. Servicio, calidad, stock permanente, entrega inmediata, consultas On line: cpasacqua@hotmail.com. Información permanente de las novedades del mercado, reparaciones y mantenimiento. Repuestos de todos los productos y los mejores precios del mercado. Kefren suministra a todo el mercado de accesorios para Estaciones de Servicio y llegamos a estas a través de nuestra amplia base de datos actualizadas por medio de nuestro envío diario de correos electrónicos informativos.



Sistemas de tanques móviles y fijos para diesel, lubricantes y AdBlue®. Bombas para protección del medio ambiente.



FILL-RITE

Más De 30 Años de Experiencia en las Industrias de Minería y de Ferrocarriles



PICOS AUTOMÁTICOS PARA CAMIONES MINEROS

Chilavert 1020 (1772) • Villa Celina • Pcia. de Bs. As. • Rep. Arg.

Tel.: (54-11) 4442-0112 // 4622-9857/2853 // 4462-5003

Fax: (54-11) 4622-9857 // 4442-0112 • ventas@kefrenargentina.com.ar

WWW.KEFRENARGENTINA.COM.AR



ELEMENTOS DE SEGURIDAD PARA ESTACIONES DE SERVICIO

Recuerda la obligatoriedad de usar elementos antiexplosivos para descargar combustibles

www.kefrenargentina.com.ar



Telefax: (54-11) 4442-0112 - 4622-9857/2853 - 4462-6329 kefren@netizen.com.ar
info@kefrenonline.com.ar • kefrenargentina@speedy.com.ar • cpasacqua@hotmail.com

REJILLAS - TAPAS - ESCALERAS



INDUSTRIAS
EDIGMA
S.R.L.

- ENVIOS A TODO EL PAIS
- AMPLIO STOCK GALVANIZADO

Tel.: +54 (011) 53657691
+54 (011) 15-5701-6296

info@industriasedigma.com.ar

Espacio de Publicidad

SISTEMA DE TELEMEDICIÓN DE TANQUES

Por David Gil
Fuente: PUMP CONTROL



Omar Sebastiani, Gerente Comercial.



Pump Control es una compañía dedicada al diseño, desarrollo y producción de controladores electrónicos, software y sistemas de control para los más variados usos. En la actualidad, cuenta con una trayectoria de 25 años en el mercado y una sólida presencia en el escenario internacional con exportaciones que alcanzan a más de 20 países cubriendo el ancho de los 5 continentes.

La empresa posee la certificación del sistema de gestión de calidad **ISO 9001:2008** lo que garantiza el diseño y producción de todos sus equipos bajo las normas de calidad nacional e internacional que le permiten competir en los mercados más exigentes. Y ya estamos trabajando para certificar **ISO 9001:2015**.

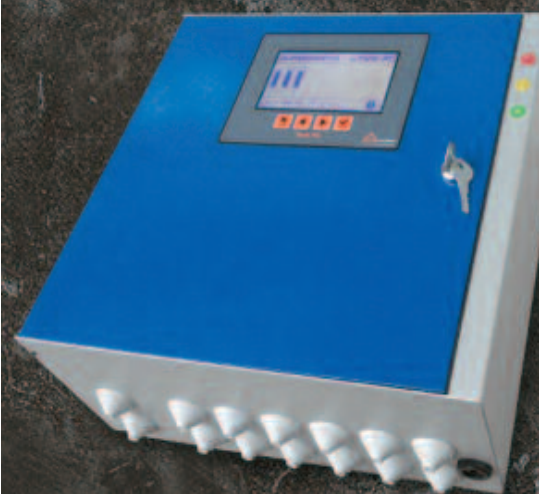
Entrevistamos a su Gerente Comercial, Omar Sebastiani, sobre la Telemedición de Tanques:

EA.- ¿Qué beneficios obtienen los expendedores al poseer un sistema de telemedición de tanques?

OS.- Conocer su stock en forma instantánea. -Detección temprana de fugas. -Contar con alarmas sonoras, lumínicas, o por mail ante determinados eventos. -Acceso local a la información de tanques (por PC o a través de la consola) y remoto (vía Website y App). -Reportes y estadísticas disponibles en tiempo y forma.

DETECCIÓN DE FUGAS EN TANQUES

Prevenga fugas de combustibles y riesgos de sobrellenado



Características principales

- Es un hardware, no requiere licencias
- Acceso desde su red local
- Display en gabinete
- Alarmas visuales y sonoras
- Envío de alertas por E-Mail o SMS

Detecta



Fugas en tanques de combustible



Derrames por sobrellenado de tanques

Previene



Contaminación ambiental por derrames



Riesgos de incendio y explosión

Otras soluciones disponibles



Control de stock en tanques



Control de stock desde celulares



Control de surtidores y playa



www.pump-control.com - ventas@pump-control.com

Tel/Fax: +54 11 4687-3538/6699

Guaminí 2062/64 - [C1440ESN] - CABA - Buenos Aires - Argentina

EA.- ¿Qué tipo de tecnología se utiliza para el sistema de telemedición? ¿Se trata de desarrollos nacionales o importados?

OS.- El funcionamiento del sistema de Telemedición se basa en el principio magnetostrictivo, es decir en el acoplamiento de fuerzas mecánicas y magnéticas, de manera que un conjunto mecánico (sonda) ante la presencia de un campo magnético (flotadores) sufre ciertas modificaciones en su estructura interna, lo que produce pequeños impulsos de corriente. Esa señal eléctrica es captada por nuestra consola, transformándola en información de altura del flotador.

Este sistema hace que la diferencia en la medición sea prácticamente nula. Las probetas son importadas, y el concentrador TANK+ es desarrollado y fabricado íntegramente en nuestro país, por Pump Control S.R.L.

EA.- ¿Con qué material se confecciona el flotante?

OS.- Los flotantes (uno para agua y otro para combustible) son de acero inoxidable en su totalidad, logrando equipos robustos capaces de tener una extensa vida útil, disminuyendo de esta forma la frecuencia en el cambio de flotantes a causa de roturas o manipulación innecesaria.

EA.- ¿Qué precisión tiene la medición que se obtiene?

OS.- Para lo que es producto, la precisión: $\pm 0,5$ mm. Para agua, la precisión es de ± 2 mm. En cuanto a temperatura, la precisión: ± 1 °C.

EA.- ¿Puede describirnos cómo es el sistema que se emplea?

OS.- La sonda es un tubito que tiene en su interior un alambre integrado, que está fabricado con un material magnetostrictivo. Los flotantes incorporan unos imanes que magnetizan el alambre en la posición de flotante. La electrónica del sensor envía impulsos de corriente a través del alambre y dichos impulsos generan un campo magnético circular. En el punto en el que se superponen los dos campos magnéticos se forma una onda de torsión que se extiende a lo largo de todo el alambre hasta el cabezal de la sonda. Este tipo de ondas se convierten en una señal eléctrica en el cabezal de la sonda. Las posiciones de los flotantes y la temperatura se calculan a partir de los diferentes tiempos de propagación.

EA.- ¿La telemedición se puede aplicar a todo tipo de tanques?

OS.- Este sistema puede aplicarse en cualquier tanque que tenga disponible una boca para colocar la sonda de medición. Puede ser esa misma boca a través de la cual se varilla en forma manual. Más allá de eso, el tanque puede ser simple o doble pared, metálico o plástico, estar enterrado o aéreo, y dispuesto en forma horizontal (acostado como normalmente está en las estaciones) o vertical (parado y obviamente aéreo, como se ve en los agro service).

EA.- ¿Poseen mesa de ayuda? El expendedor, ¿la utiliza con frecuencia?

OS.- Contamos con Mesa de Ayuda cuya tarea es proporcionar soporte de primer nivel a nuestros clientes. Las tareas de soporte técnico incluyen respuesta y atención de consultas técnicas; dar servicio personalizado de forma proactiva a los clientes; proporcionar recomendaciones sobre las compras de aplicaciones de la empresa; ayudar con la instalación y configuración de sistemas informáticos; y asesoramiento sobre hardware de red. Poseemos un sistema de abono mensual para el soporte con diferentes niveles de alcance según la necesidad, tipo de atención, y urgencia de cada cliente.

EA.- ¿Qué puntos resaltaría como diferencia con sus competidores?

OS.- Entendemos que nuestras principales ventajas competitivas son las siguientes: Que nuestro producto sea de fabricación nacional, impacta de manera beneficiosa en tiempos de entrega y soporte técnico.

Ser la solución elegida por nuestra petrolera de bandera para sus estaciones propias (YPF, OPESSA) habla de haber superado satisfactoriamente estándares de calidad y precios.

Del mismo modo fuimos seleccionados por PUMA, para proveer estas soluciones, y dar mantenimiento a toda su red.

Un beneficio muy destacable es la posibilidad de acceder a la aplicación desde cualquier PC sin necesidad de instalar software residente en las mismas. Más allá del display con el que cuenta el equipo.

Contar con una APP (aplicación para teléfonos celulares) le permitirá tener al alcance de su mano información de vital importancia para el control de la estación.

La posibilidad de integración a controlador de surtidores; a nuestra aplicación Head Office; o contar con la opción de salida a SCADA son también beneficios de nuestro producto TANK+.

Y algo muy importante: para asegurarse que el sistema de telemedición parte de bases fidedignas en cuanto a las tablas de los tanques que se ingresan al sistema. Ahora contamos con un servicio de cubicación de tanques.

Nuestro nuevo servicio CUBICA PC le permitirá:

Generar una tabla de calibración (mm, litros)

Crear nuevas tablas de aforo

Mejorar notablemente la información que brinda el sistema de telemedición

Podemos escanear un tanque en menos de 30 minutos

Ya no es necesarios llenar, vaciar o trasvasar el combustible de los tanques

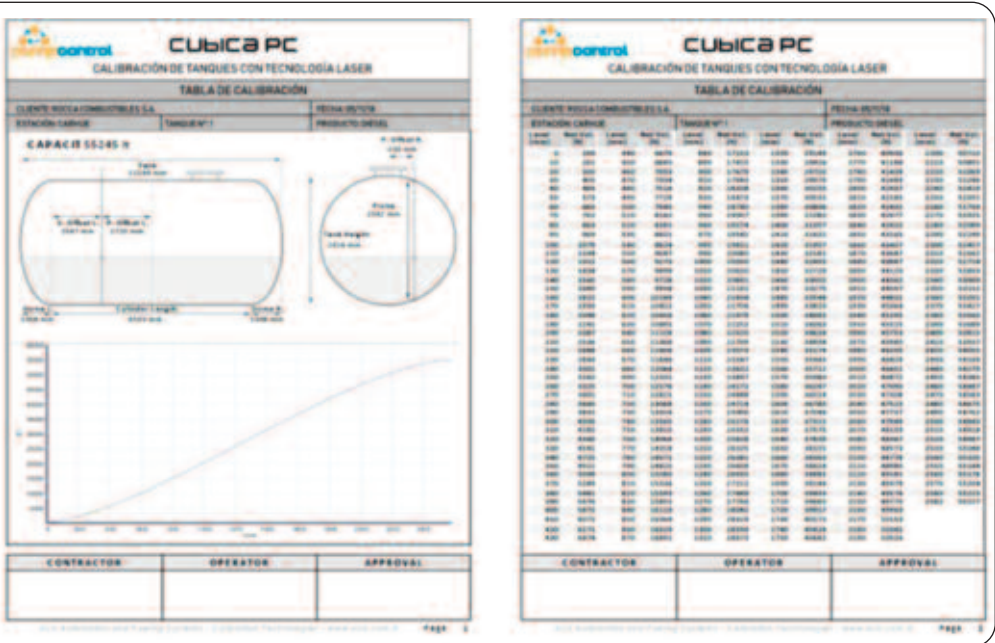
Reduce al mínimo el tiempo de inactividad de la estación de servicio

Evitamos riesgosas y onerosas antiguas tareas de calibración de tanques

EA.- ¿Cuáles son sus principales clientes?

OS.- Nuestro principal cliente, en este tipo de soluciones es YPF, en su red propia (OPESSA) y en sus estaciones YPF Directo; PUMA (TRAFIGURA) también nos ha elegido en sus estaciones propias; la Asociación Operadores de YPF (AOYPF) nos recomienda entre sus asociados; gran cantidad de estaciones de diferentes banderas y blancas; y empresas con sitios de despacho propio, como Cementos Avellaneda; Ferro Expreso Pampeano; Amarilla Gas; Trans-

TABLA DE CUBICACIÓN/AFORO



porte Automotores La Plata; Expreso Esteban Echeverría; Belgrano Cargas; San Antonio Internacional; LOMAX; Ferrosur Roca; solo por mencionar algunos.

EA.- ¿Cuáles son los requerimientos de sus clientes y cómo responden a ellos?

OS.- Si queremos diferenciarnos de la competencia, tenemos que comenzar por descubrir cuáles son las necesidades reales de cada cliente.

Las principales solicitudes son, buena performance del producto; referencias de otros clientes usuarios del sistema; precio, financiación; y buenos tiempos de entrega.

La exigencia es alta, y estamos capacitados para satisfacerla en forma completa.

EA.- ¿Cuáles son las previsiones de su empresa para el corto y mediano plazo en relación con el sector?

OS.- Proyectamos seguir creciendo en el mercado local, incrementando nuestro market share; solidificar nuestra relación con YPF y PUMA; trabajamos además para consolidar alianzas con empresas multinacionales; y sostener nuestro crecimiento vertical ampliando nuestra red de distribuidores internacionales ■

Espacio de Publicidad

EL SISTEMA DE PROTECCIÓN CONTRA INCENDIOS DEBE ESTAR EN ESTADO OPERATIVO

PIMATEC S.A. // Servicios de Ingeniería y Protección contra Incendios // www.pimatec.com.ar



En la actualidad, se producen permanentemente situaciones, en las cuales las exigencias dadas tanto en el ámbito de la ciudad de Buenos Aires, como a nivel nacional, en lo que a protección contra incendios se refiere, cada vez son mayores. Eso nos enfrenta a un proceso de elegir cuidadosamente a los prestadores de servicios de seguridad contra incendios.

Teniendo en cuenta la demanda de este servicio y las empresas que ofertan, debemos analizar la calidad y capacidad técnica de estas últimas. Observemos entonces que debemos cumplir con las normativas vigentes para poder establecer la calidad de servicio de fabricación, instalación y mantenimiento de Instalaciones Fijas Contra Incendios (IFCI).

A la hora de elegir este servicio en particular, tengamos en cuenta contratar una empresa que cuente con las herramientas necesarias y la capacidad técnica suficiente para realizar las tareas de rutina en instalación, reparación y mantenimiento de los diferentes sistemas contra incendios.



PIMATEC S.A.
SERVICIOS DE INGENIERÍA Y
PROTECCIÓN CONTRA INCENDIOS

INSTALACIONES FIJAS CONTRA INCENDIO



**Solicite Asesoramiento
Técnico Comercial**



**Evite Multas y
Sanciones**

 www.pimatec.com.ar

 info@pimatec.com.ar

 +54 011 3967-9569

 Juan José Podestá 3385
Ciudadela - Pcia. de Bs. As.



¿Cómo llegar a la empresa mantenedora indicada?

Si bien la búsqueda implica obtener el mejor precio posible, debemos exigir habilitaciones reales y certificaciones en las normas que competen a los rubros relacionados como, por ejemplo.

Certificación en norma IRAM 3546 es la norma que rige para la realización de mantenimiento de instalaciones contra incendios tanto en hidrantes, rociadores automáticos (SPRINKLERS), equipos de bombas contra incendios, sistemas de detección y alarma, entre otros.

Una empresa certificada en esta norma asegura capacidad técnica a través de las auditorías realizadas por las empresas certificadoras, para realizar las tareas de mantenimiento, prueba e informe técnico, resultado de los trabajos realizados sobre el sistema que se esté manteniendo y con esto asegurarnos de contratar servicio técnico genuino.

Certificación en norma IRAM 3594 es la norma que rige para la realización de pruebas, mantenimiento y cuidado de mangueras contra incendios.

Certificación en norma IRAM 3501 es la norma que rige para la fabricación e instalación de sistemas contra incendios nuevos. Esta norma es acompañada habitualmente por normas de diseño según uso y riesgos de los establecimientos y edificios en los que se requiere un sistema de protección contra incendios.

Contratando a una empresa certificada en dicha norma, nos aseguramos de obtener el certificado por la aprobación o rechazo de las mangueras ensayadas bajo proceso confiable.

Con la calidad de servicio brindada por la empresa mantenedora acompañada por la certificación de estas normas nos asegurando que, a la hora de utilizar el sistema, el mismo funcione correctamente para salvaguardar no solo lo material sino a la vez y más importante aún, proteger la vida humana ante los riesgos que implica la lucha contra el fuego.

¡LA SEGURIDAD ES LO PRIMERO! Y teniendo conocimiento de esto debemos entender que un sistema de protección contra incendios debe estar en estado operativo y listo para su uso en forma permanentemente para que, a la hora de utilizarlo, el mismo responda de forma positiva a los efectos de contar con la máxima protección en todo momento ■

Para más información: Contactar a Claudio R. Pichierri



REGISTRADORES DE CONTROL S.A.
CONTROL DE ACCESOS - VIDEOVIGILANCIA CCTV
SISTEMAS BIOMÉTRICOS - CONTROLADORES FISCALES

Cámara Térmica | Termómetro Infrarojo | Tickadora para Estacionamiento | Control de Accesos Faciales / Temperatura | Relojes de Asistencia Biométricos | Controladores Fiscales

www.registradoresdecontrolsa.com
Email: rdcinfo@fibertel.com.ar
Tel.: 011 4325-4210 Cel.: (011) 15 3584 5015
Sarmiento 385 - Piso 1° - Of. 6 - CABA



SURTIGON
Accesorios para Estaciones de Servicio, Industria, Transporte y el Agro

**INSTALACION DE TANQUES SUBTERRANEOS
AEREOS - CAÑERIAS HIDRAULICAS E
INSTALACIONES DE SURTIDORES**

CONEXIONES GIRATORIAS
PICOS DE DESPACHO
EQUIPOS DE LUBRICACION
ACOPLES Y ACCESORIOS PARA
DESCARGA DE CAMIONES
MEDIDORES DE AIRE
TANQUES
ELECTROBOMBAS DE 12 VOLT
CAUDALIMETROS

MANGUERAS PARA AIRE Y COMBUSTIBLE
PRODUCTOS PARA GNC
SURTIDORES
FILTROS PARA COMBUSTIBLES
ACCESORIOS PARA
INSTALACION DE TANQUES
BOMBAS DE TRASVASE ANTIEXPLOSIVAS
PROTECTORES PARA PICOS
DE DESPACHO

Colombres 1294 Bis - (2000) Rosario - Santa Fe - Tel.: (0341) 451-6905/5674 - Celular: (0341) 15-540-4519
www.surtigom.com.ar / surtigom@surtigom.com.ar

NO HAY CONTROL METROLÓGICO DE SURTIDORES

Por David Gil



El control metrológico que el Instituto Nacional de Tecnología Industrial le realiza anualmente a los surtidores, le asegura al cliente la idoneidad del mismo, mientras que respalda a la actividad de las Estaciones de Servicio.

A raíz del aislamiento social preventivo y obligatorio, el INTI, no está llevando a cabo la verificación anual de los surtidores de combustibles líquidos, hasta tanto finalice o se flexibilice la cuarentena.

Por el momento, el organismo, no se ha expedido oficialmente sobre prórrogas u otras

medidas; aún más, sobre que si los dispositivos continúan habilitados para despacho.

La Secretaria de Comercio, tampoco emitió comunicado alguno, y a los expendedores no les llegó ninguna notificación al respecto ■



LO QUE VALE LA REVISIÓN TÉCNICA VEHICULAR

Fuente: Federación Argentina de Centros de Inspección Vehicular (FACIV).



Los siniestros viales se han convertido en el último decenio en una de las principales causas de mortalidad a nivel mundial cobrándose la vida de 1.3 millones de personas cada año y generando traumatismos graves a una cantidad aún mayor.

En relación a esto, la Organización Mundial de la Salud (OMS), señala que los accidentes de tránsito son la principal causa de defunción entre jóvenes de 15 a 29 años de edad, con lo cual, se torna imprescindible generar acciones que promuevan y eduquen sobre el buen uso de vehículos y respeto de las normas de tránsito.

Por su parte, la intervención del estado con políticas públicas mediante legislación y demás dispositivos institucionales también es de vital importancia, máxime, en países en desarrollo donde suceden el 90% de defunciones y traumatismos causados por siniestros viales.

En Argentina, existen desde hace años, múltiples acciones en función de paliar el flagelo que representan los siniestros viales; siendo la Revisión Técnica Vehicular un recurso fundamental y prioritario en la materia.



Asimismo, la OMS, en su “Plan Mundial para el Decenio de Acción para la Seguridad Vial 2011-2020”, invita a los gobiernos a: “velar para que solo puedan circular vehículos con el mantenimiento adecuado y conductores competentes”, y señala como uno de sus principales pilares “la necesidad de mejorar la seguridad de los vehículos promoviendo la armonización de las normas y los mecanismos mundiales pertinentes para acelerar la introducción de nuevas tecnologías que influyen en la seguridad”.

Entonces, la Revisión técnica de vehículos cobra relevancia no por su condición obligatoria sino más bien, por ser una herramienta útil en materia de prevención de siniestros viales, garantizando a través de sus procedimientos, condiciones óptimas para circular, y salvaguardando de este modo, la vida de choferes, peatones y la comunidad en su conjunto.

No obstante, la responsabilidad y toma de conciencia por parte de quienes se encuentran al volante, es de vital importancia puesto que de ellos depende en última instancia hacer valer su vida y la de los demás ■

A la seguridad vial la construimos entre todos.

LAS ESTACIONES DE SERVICIO ESTÁN PONIENDO CADA DÍA SU MEJOR ESFUERZO PARA CUMPLIR CON EL MANDATO CONSTITUCIONAL

Por David Gil // Fuente: Federación de Entidades de Combustibles



Oportunamente se difundió en los medios un aviso publicitario de la Presidencia de la Nación, que forma parte de la campaña de refuerzo social del aislamiento Preventivo Obligatorio, en donde queda expresado el apoyo de todos los ciudadanos a quienes trabajan a pesar de la crisis sanitaria y cumplen con sus obligaciones para que “otros puedan seguir cuidándose del Coronavirus”.

Pero la FEC, a través de su Pte. Julio César Alonso, sugirió a las autoridades que “tengan en cuenta también que los empleados y propietarios de Estaciones de Servicio están poniendo cada día su mejor esfuerzo para cumplir con el mandato constitucional de colaborar en carácter de actividad esencial para el normal funcionamiento de la sociedad en la crisis sanitaria”.

Argentina unida



El dirigente destacó las últimas reacciones positivas del Estado tras las gestiones de las cámaras y el sindicato para integrar al sector en los beneficios que se implementaron para las pymes, cuando en primera instancia estaban excluidos. Pero lamentó que a nivel institucional, en las declaraciones de los funcionarios públicos y a través de los mensajes mediáticos de refuerzo de la cuarentena, “se premie a médicos, enfermeras, profesionales de la salud, fuerzas de seguridad, choferes de camiones y colectivos, empleados de la industria alimenticia, recolectores de residuos, pero se deje olvidados a los trabajadores de las Estaciones de Servicio”.

Alonso se refirió específicamente a una nueva publicidad audiovisual del Estado nacional en el marco de la campaña “Argentina Unida - Quédate en Casa”, que comenzó a emitirse en estos días y que ignora al sector.

El video, muestra diferentes trabajadores y trabajadoras de las actividades que se realizan de manera obligatoria para sostener las medidas contra el COVID 19, bajo el lema de “Gracias a vos”, en el cual, los ciudadanos comunes les reconocen las tareas a los trabajadores “esenciales”, pero no incluyen a los playeros ni empleados de minimercados.

“Las Estaciones de Servicio son una actividad fundamental para mantener la cadena de distribución de alimentos, como de logística y transporte público, sin contar el lugar de descanso y recuperación física y moral de camioneros y hasta de agentes de seguridad como la policía, que encuentran en las bocas de expendio, un refugio a tanto estrés”, expresó el Pte. de FEC ■

LA NUEVA PLANTA DE AXION ENERGY PERMITIRÁ DEJAR DE IMPORTAR DIÉSEL PREMIUM PARA CONSUMO INTERNO

Por David Gil // Fuente: Telam



Al participar de la inauguración de la primera planta refinadora que elabora un volumen equivalente a todo el diésel premium que se comercializa en el país, que actualmente, es importado, el presidente Alberto Fernández destacó la importancia de

que Argentina “deje de importar diésel” y pueda producirlo porque “son dólares que dejan de irse”.

“Vamos a inaugurar una destilería que va a hacer el diésel que Argentina hoy importa y es muy importante porque el hecho de que

Kits VERISYM
Para detectar adulteraciones en los combustibles
Recupere el costo de los reactivos Verisym

Billingham 1833 - P. 2 - Buenos Aires (C1425DTK) Argentina
Tel.: (011) 4828-4000 - Fax: (011) 4828-4001
E-mail: info@verisym.com.ar - www.verisym.com.ar
www.verisym.com.ar

KEFREN ADIÓS AL “ME QUEDÉ SIN NAFTA”
Presentamos nuestros bidones especiales para transportar combustible. Homologados por Normas de Seguridad Internacionales, de 20, 10 y 5 litros. Son metálicos con pintura de protección interior y vienen con o sin boquilla flexible. Ideales para ofrecer como reserva en su Estación de Servicio.

Telefax: (54-11) 4442-0112 - 4622-9857/2853
kefren@netizen.com.ar // cpasacqua@hotmail.com
www.kefrenargentina.com.ar



la energía que necesitan nuestros camiones y autos se pueda hacer acá es importante, ya que son dólares que dejan de irse del país”, dijo Fernández en la planta de Axion Energy, ubicada en Campana, Prov. de Buenos Aires. El Presidente destacó que esta obra “va a reportarle a la economía argentina muchísimos buenos y mejores resultados”, al tiempo que destacó que fue posible gracias al trabajo conjunto de “industriales, empresarios, ingenieros, personal argentino, que asumieron el desafío de hacer algo que en el mundo no siempre se hace”.

Como símbolo de este acto el Presidente se llevó una botella cargada con el primer destilado de la nueva planta, y las autoridades de Pan American Energy descubrieron una placa



recordatoria del momento “en conmemoración de la idea y sueño del doctor Carlos Bulgheroni”.

La obra, que es la inversión más grande en el sector de refinación en la Argentina de los últimos 30 años, requirió una inversión de 1.500 millones de dólares y empleó a más de 4 mil personas en el desarrollo y ejecución de los trabajos, que implican la colocación de 30 mil toneladas de estructura y más de 750 mil pulgadas de soldadura a lo largo de 200 kilómetros de cañerías, informó la empresa en un comunicado en el que se destacó que la planta “evitará la necesidad de importar este tipo de combustible, ya que aumentará la producción, al mismo tiempo que se mejora la calidad de la nafta y el gasoil” ■

LA LIMPIEZA DE LOS EQUIPOS EN CORONAVIRUS

Fuente: Prensa Expotrade



La higiene de equipos profesionales, a partir de la evolución del Covid 19, cobró una nueva importancia, para mejorar la protección de los trabajadores de primera línea que los usan en hospitales, almacenes, tiendas, rutas y más, por lo que Boreal desarrolló una serie de recomendaciones respecto de sus productos.

La limpieza de los dispositivos que van a ser utilizados por varios trabajadores durante los turnos es un requisito considerado al diseñarlos.

Desde Boreal Technologies recomendaron aplicar una política de limpieza de dispositivos lo antes posible, utilizando las pautas del fabricante del equipo original (OEM). Esto ayudará a garantizar que los empleados desinfecte adecuadamente dispositivos móviles, escáneres, impresoras y más de forma rutinaria.

Para limpiar un escáner se lo debe apagar, asegurarse de que la batería esté instalada correctamente para evitar que entre líquido en el dispositivo; usar una toallita desinfectante o paño estéril humedecidos con una solución de limpieza aprobada, y retirar cualquier exceso de líquido.



Se debe limpiar suavemente todas las superficies del escáner Honeywell con el paño humedecido; no aplicar líquido directamente, ni permitir que el exceso de líquido se acumule cerca de la ventana del escáner, el gatillo, el conector del cable o cualquier otra área del dispositivo. Se tendrá que higienizar el gatillo y entre el gatillo y la carcasa. Habrá que usar un aplicador con punta de algodón para llegar a las áreas apretadas o inaccesibles y entre ellas.

Se recomienda limpiar la ventana de salida con un paño suave o papel de lente adecuado para limpiar materiales ópticos como anteojos; humedecer el paño con agua (o una solución de agua jabonosa suave; enjuagar con un paño de lente limpio humedecido sólo con agua.

Los contactos de carga se limpiarán mensualmente con un bastoncillo de algodón con alcohol isopropílico para proporcionar el contacto ideal; frotarlo suavemente de lado a lado, y todos los lados. Habrá que inspeccionar los contactos de la base para asegurarse de quitar cualquier material que hubiera quedado y dejar que el alcohol isopropílico se seque al aire o secar con un paño sin pelusa o una toallita y asegurarse de que los contactos de la base estén completamente secos antes de aplicar energía eléctrica.

Usar un paño sin pelusa, un hisopo con punta de algodón y alcohol isopropílico o una toallita con alcohol previamente humedecida para eliminar los restos y grasa de la superficie de la cuna del escáner; antes desconectar el cable de alimentación; frotar suavemente el hisopo humedecido a lo largo de los pines del conector y moverlo lentamente de lado a lado del conector, y dejar que el escáner se seque completamente al aire antes de encenderlo o colocarlo en una carga ■

RECOMENDACIONES PARA EVITAR COMPLICACIONES A FUTURO

Por David Gil // Fuente: Federación de Entidades de Combustibles

Estas recomendaciones del Ministerio de Salud de la Nación buscan prevenir la transmisión de todas las infecciones respiratorias en ámbitos de atención al público, incluyendo las infecciones producidas por coronavirus. Están destinadas a orientar sobre medidas de prevención en lugares con alto tránsito de personas.

Atento a las múltiples normativas que día a día van surgiendo en el marco de la actual declaración de emergencia pública en materia sanitaria declarada, el Ministerio informa resumidamente medidas a llevar a cabo, algunas de carácter **OBLIGATORIO** y otras **RECOMENDADAS**:

1- Obligatoriedad de contar con Protocolo Prevención coronavirus, planilla de capacitación **COMPLETA** del personal sobre coronavirus, cartelera de Seguridad distancias mínimas, cartelera de prevención adecuado lavado de manos con agua y jabón, adecuado uso del alcohol en gel, cartelera síntomas y cuidados coronavirus, cartelera protocolo prevención contagio coronavirus, cartelera **AFICHE ART** (Res SRT 29/2020). (**OBLIGATORIO**)

2- Todo establecimiento que cuente con delegado en prevención o comité de seguridad deberá realizar reuniones extraordinarias y tratar el tema coronavirus. Dejar asentado en sus correspondientes actas. (**OBLIGATORIO**)





3- Registrar en planilla de Entrega de Ropa de Trabajo y Elementos de Protección Personal (la que siempre usamos) todos los elementos entregados al personal referidos al tema coronavirus, es decir, guantes, protector facial, etc. (OBLIGATORIO)

4- Recordar contar con guardias MÍNIMAS de personal, licenciar a todo el personal considerado factor de riesgo (art. 7 Dec. 260/2020, Res. 202/2020 y Res. 207/2020 MTEySS), de ser posible promover el teletrabajo y COMUNICAR fehacientemente (por correo electrónico) los domicilios y datos personales de los trabajadores que lo realicen bajo esta modalidad a sus correspondientes ART (Res. SRT 21/2020). (OBLIGATORIO)

5- Se propone la utilización del PROTECTOR FACIAL PANORÁMICO, que se encuentra en cualquier ferretería y en el caso de no llegar a conseguirse es de fácil fabricación, y con una unidad, se puede utilizar en los tres turnos por los distintos empleados.

6- Según Protocolos establecidos por el Ministerio de Salud de la Nación, en caso de detectarse un caso positivo de coronavirus COVID-19, deberá AISLARSE y ponerse en CUARENTENA a la persona infectada y a TODA PERSONA QUE HAYA TENIDO ESTRECHO

CONTACTO CON ÉSTA, por tal, ante la presencia de eventuales acontecimientos como éste, el Servicio de Higiene y Seguridad recomienda que se formen dotaciones FIJAS de trabajo por turno, es decir, formar grupos fijos de guardias mínimas, estos grupos pueden ir rotando de turnos, pero siempre un operario “X” se encontrará con una misma dotación de trabajo.

La finalidad de esta recomendación, no menor por cierto, es para que ante la aparición de un caso positivo de COVID-19 se ponga en cuarentena a la dotación y NO al personal completo de la empresa. ES MUY IMPORTANTE TENER EN CUENTA ESTA RECOMENDACIÓN PARA EVITAR COMPLICACIONES A FUTURO.

7- Realizar “Procedimiento para autocontrol de temperatura en instalaciones” sugerido por la bandera YPF.

8- EXTREMAR las medidas de HIGIENE y SEGURIDAD solicitadas, por SU SALUD y la de los que nos rodean. En caso de presentar síntomas compatibles con COVID-19 NO se automedique y llame de inmediato al sistema de salud ■

ACCESORIOS PARA TANQUES Y SURTIDORES

esea www.eseaargentina.com.ar

WEBPedidos
Gestión On Line de presupuestos

Ingrese a nuestra web, seleccione los productos que necesite y reciba su presupuesto on line.

REGISTRATE
PEDI TU
COTIZACION
RECIBILA
EN TU MAIL

11-5997-0300

@ ventas@aryesargentina.com.ar
CALIDAD -PRECIO -STOCK

TUBERIAS FLEXIBLES

ZEPPiNi
ECOFLEX

MANTENIENDO UN LEGADO DE 80 AÑOS

Por David Gil // Fuente: Shell Pedro Luro



La Estación de Servicio Shell Pedro Luro, está enclavada sobre ruta Nacional Nro 3 808, en Pedro Luro, Provincia de Buenos Aires, a 120 km de Bahía Blanca y 160 km de Viedma.

Sus 80 años de historia siempre fueron embanderados por SHELL, y con el estandarte del trabajo de la misma familia; hoy ya tercera generación, las nietas del fundador Federico Dauphin.

Aquí se despachan combustibles, lubricantes, venta de artículos en shop, café y comidas para llevar. Antes de la pandemia operaba el hoy suspendido salón comedor. El horario del shop se ha reducido de 8 a 20hs.

El protocolo que se aplica incluye la toma de

temperatura antes de ingresar al turno, utilización obligatoria de barbijos y protectores oculares/máscara facial, provisión de alcohol en gel en dispenser, cartelería informativa, desinfección por turnos de los lugares y elementos de trabajo.

Un Ing. en Seguridad e Higiene dictó charlas y entregó material sobre el Covid-19 y protección ante el mismo. Material que envía la empresa desde los sitios web.

Actualmente el partido de Villarino se encuentra en fase 4, y en unos días, de no presentarse casos positivos, se pasaría a fase 5, y con ciertos protocolos podría abrirse el salón comedor.

Nos cuentan que los en primeros días de la

cuarentena, fue muy notoria la baja en el flujo de vehículos, pero con el correr de los días y debido a la producción de cebolla, que es lo que mueve la economía de la zona, y encontrándose en plena temporada, el flujo se incrementó.

Si bien todavía no se alcanzaron los números de años anteriores, en Shell Pedro Luro, nos dicen que “Agradecemos poder tener abierto

el negocio, a pesar de esta situación, que ha dejado a más de uno en el camino...”

Es claro que llevar sobre las espaldas una trayectoria de 80 años refleja que las generaciones que pilotearon esta Estación de Servicio, habrán afrontado “tormentas” de todo tipo, pero sabemos que “las nietas” saldrán airoas, mantendrán el legado y seguirán el camino, aún transitando tiempos tan impensados ■



Espacio de Publicidad

AXION ENERGY TIENE SU PRIMERA ISLA EXCLUSIVA PARA MOTOS

Por David Gil // Fuente: AXION energy



Oportunamente les habíamos presentado una Moto Stop o Isla de Motos, de la Estación de Servicio “La Radio”, de la Ciudad de Resistencia – Prov. del Chaco.

Un proyecto que su creador, Gurí Schröder, analizó desde 2009 e implementó en su Estación de Servicio YPF La Radio, desde abril de 2010, con resultados evidentes y que sólo arrojaron beneficios.

AXION energy ahora inaugura su primera isla exclusiva de motos para la carga de combustible y lubricantes Castrol. Un proyecto que tiene como objetivo expandirse en el corto plazo a toda la Argentina. La estación de ubicada en la ciudad de Concordia, Entre Ríos, y cuenta con un mini taller autoservicio para mecánica ligera.

La isla cuenta con una marcación especial en el piso que delimita el espacio exclusivo para quienes concurran en moto y el resto de los vehículos. “De esta manera se logrará el orden y la mejora de la experiencia del usuario”, comentó Nelson “Chiqui” García, operador de la estación y agregó: “En AXION pasan aproximadamente mil motos por día y esta isla logrará mayor seguridad en el momento de carga y mejor atención”.

Con esta innovación se agiliza la carga de combustible y se recuerda el uso obligatorio de casco. Los motociclistas que se acerquen podrán contar con la línea completa de productos Castrol, lubricantes especialmente diseñados para maximizar y proteger el rendimiento de las motos. A su vez, la marca instaló un espacio de taller autoservicio gratuito y abierto las 24hs, el cual cuenta con iluminación propia, aire para las cubiertas y un banco de herramientas para realizar una mecánica ligera en caso de algún desperfecto.

Se eligió a esta Estación por la gran afluencia de motociclistas que la visitan por ser un punto neurálgico en el país. Más de 1.200 motos promedio son atendidas por esta Estación AXION energy ■



KEFREN
FOR REFORMING MODIFIED

Nuevas pastas para detectar agua en combustibles (oxigenadas)

Kalon Kut
GASOLINA COOL

Sepa si su tanque es apto para recibir biocombustible

Sombreretes OPW23 y Válvulas de Presión y Vacío

Para evitar el ingreso de agua a los sistemas de almacenaje a través de los caños de venteo, según el caso.

Telefon: (54-11) 4442-0112 - 4622-9857/2853 - 4462-6329
kefren@nuflex.com.ar • info@kefrenonline.com.ar •
kefrenargentina@speedy.com.ar • cpasacqua@hotmail.com

www.kefrenargentina.com.ar

INSMETAN SRL
Lopez y Planes 5457 V. Bonich
Tel: 4767-2798 / 4738-6198

- * Inst. y desinstalación de tanques y surtidores.
- * Limpieza, plastificado y cegado de tanques.
- * Prueba hidráulica y de hermeticidad.
- * Calibración y reparación de tanques y surtidores.
- * Inst. de rejilla perimetral y cámara decantadora.
- * Inst. de todo tipo de cañería.

VENTAS DE REPUESTOS

WWW.INSMETAN.COM.AR

EXTREMAN MEDIDAS DE PRECAUCIÓN ANTE CASOS DE CORONAVIRUS EN EMPLEADOS DE ESTACIONES DE SERVICIO

Fuente: Federación de Entidades de Combustibles



A medida que se eleva el pico de contagios en la Región Metropolitana de Buenos Aires, se conocen los primeros casos de empleados de Estaciones de Servicio que confirmaron haber contraído el virus.

En principio, son seis los trabajadores que tuvieron los síntomas y que, luego de ser aislados pertinentemente, al hacerles el hisopado, se aseguró que tenían la enfermedad. Cuatro son de CABA y dos de la zona de Ciudadela en la Provincia de Buenos Aires.

Ninguno de los afectados presenta cuadros de gravedad y sus allegados más cercanos están en control y aislamiento en sus casas.



Sin embargo, en el resto del país, donde las fases de la cuarentena se ampliaron y se flexibilizaron las actividades, la incertidumbre sobre lo que puede pasar sigue siendo la misma, hasta que no se encuentre tratamiento o vacuna efectiva.

“Es muy importante que los trabajadores entiendan y sean conscientes de que no solamente los clientes pueden representar un peligro de contagio, sino que entre ellos mismos también puede pasar y que no se relajen al momento de los horarios de almuerzo o descanso, como tampoco el uso de los vestuarios y sanitarios”, afirmó el Asesor en Seguridad e Higiene, de FEC, Mariano Sobrero. El especialista, advirtió que “a pesar de que estemos en una cuarentena más permisiva respecto de las actividades y aislamiento en el interior, como sucede en la Capital, debe-

mos saber que lo peor todavía no ha llegado”. También llamó a “extremar los cuidados ya conocidos y estar atentos a las redefiniciones sobre síntomas que desde el gobierno deciden divulgar como puede ser la distancia de más de 2 metros entre personas o prestar atención al deterioro de los elementos de protección”.

Alertó que “luego de tantos días de medidas de cuidado, puede haber algún trabajador de Estaciones de Servicio que se relaje un poco más al momento de utilizar barbijo, máscara facial, guantes y de higienizarse periódicamente las manos”.

Pero admitió que “es de vital importancia que se utilicen todos los elementos sin excepción, como así también, al lavado de manos con los guantes de nitrilo puestos lo consideró una buena alternativa, que refuerza la limpieza” ■



EL PARQUE AUTOMOTOR ARGENTINO

Según un relevamiento de la Asociación de Fábricas Argentinas de Componentes (AFAC), el parque automotor argentino llegó a 14.301.524 vehículos hacia fines de 2019.

Por: David Gil // Fuente: AFAC



A) La Flota Circulante en Argentina, o Parque “Vivo”, al cierre del año 2018 estaba compuesto por un total de 13.950.048 vehículos (incluyendo automóviles, comerciales livianos y pesados). A finales de 2019 el parque automotor era de 14.301.524 vehículos, lo cual representa un incremento del 2,52% con respecto al año anterior.

B) Cruzando esta información con los datos de población, se concluye que hay una relación 3,15 habitantes por vehículo.

C) La flota vehicular estaba conformada por un 83,2% de automóviles, 13% de comerciales livianos y 3,8% de comerciales pesados, incluyendo camiones y ómnibus, sin considerar acoplados, remolques y maquinaria vial o agrícola.

D) En el parque automotor coexisten dos segmentos bien diferenciados de edades promedio, con un parque moderno y otro antiguo que es cada vez menor. Para análisis más detallados

es recomendable utilizar la Flota Circulante que incluye unidades de hasta 20 años de antigüedad, que pasó de 10,37 millones en 2018 a 10,7 millones de vehículos en 2019.

E) El 47,1% de la flota circulante en 2019 en Argentina se encontraba concentrada en la provincia de Buenos Aires y Capital Federal. La provincia de Córdoba poseía la tercera mayor flota del país, y junto con Santa Fe y Mendoza sumaban el 23,6% de la flota total.

F) Los vehículos exclusivamente a nafta representan el 51,8% de la flota y los Diesel el 34,9%. La participación de estos últimos ha disminuido en comparación con el año 2010, la cual llegaba al 37%.

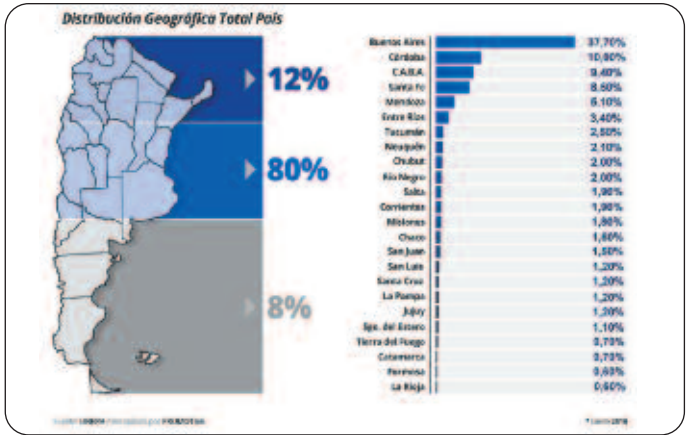
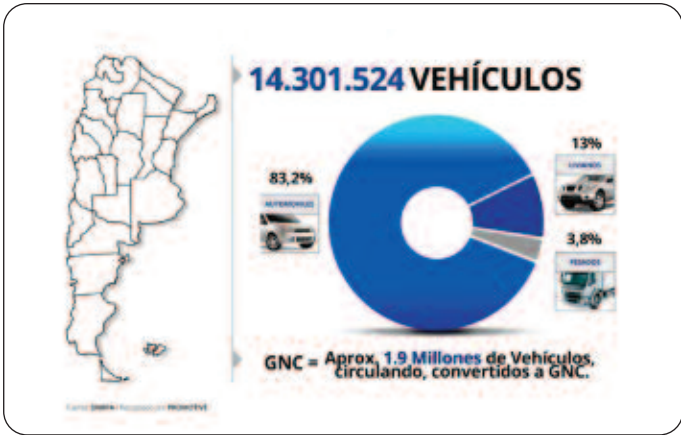
G) En 2019 los vehículos convertidos a GNC disminuyeron su participación, alcanzando al 13,3% de la flota total circulante.

H) Los vehículos con motorización híbrida (nafta/eléctrico) tuvieron un crecimiento importante de 1.000 unidades, alcanzando las 2.090 unidades al cierre de 2019.

I) En el caso de los automóviles, el 64% del parque circulante estaba representado por vehículos de origen importado. En los comerciales livianos, los de origen importado eran el 34,6% y en el caso de los pesados, el 83%.

J) Considerando la flota circulante en su totalidad, su edad promedio a fines de 2019 era de 11,7 años, pero si se tiene en cuenta sólo la flota de 2000-2019, la edad promedio baja a 7,6 años, aumentando respecto al año 2018 debido a la menor cantidad de incorporaciones y “envejecimiento” de la flota actual.

K) En cuanto a la composición por marcas, la de mayor presencia en la flota circulante es Volkswagen, con el 16%. Luego: Renault (15,8%), Ford (14,2%), Fiat (13,5%), Chevrolet (12,6%), Peugeot (10%) y Toyota (6,9%) ■



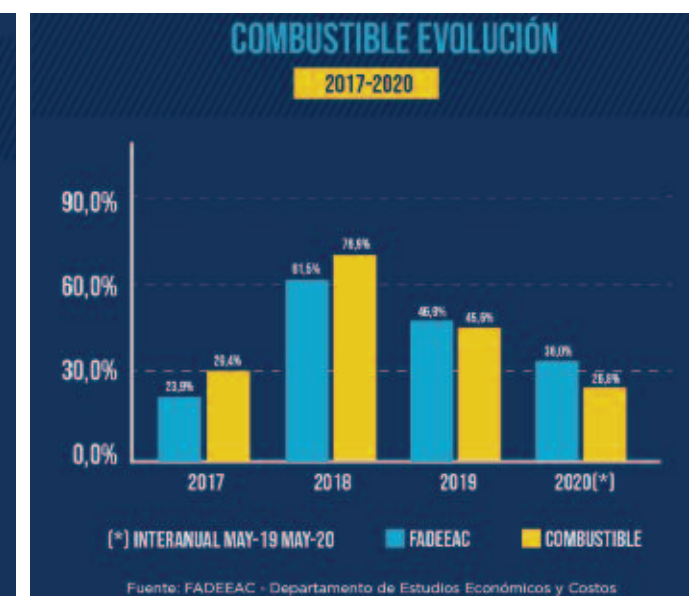
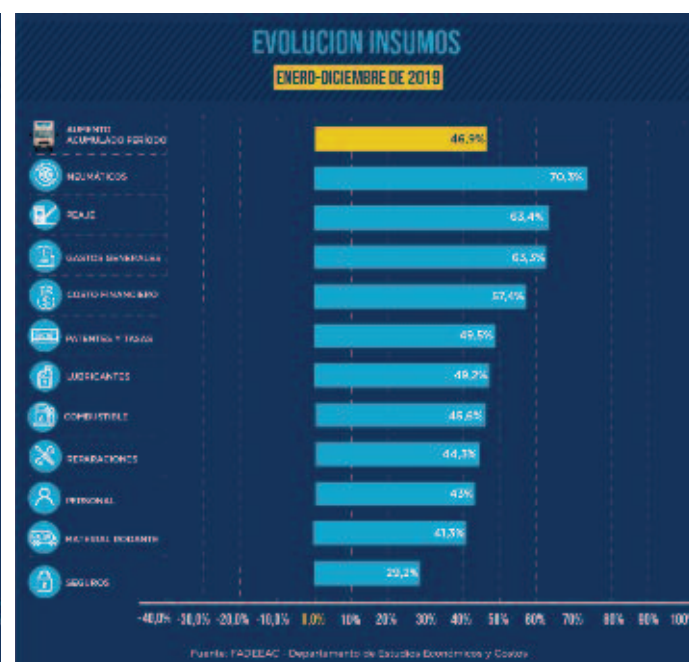
EL AUTOTRANSPORTE Y SUS COSTOS

Fuente: FADEEAC



Los costos para el transporte de cargas por carretera registraron un incremento de 1,26% en mayo según el estudio mensual que realiza el Departamento de Estudios Económicos y Costos de la Federación Argentina de Entidades Empresarias del Autotransporte de Cargas (Faddeac) y que mide 11 rubros que impactan directamente en los costos de las empresas del transporte de cargas de todo el país.

En los primeros cinco meses de 2020, ese índice “experimentó una nítida desaceleración de sus costos respecto de los muy elevados en los años 2018 y 2019, al aumentar prácticamente



la mitad (9 %) de lo registrado en igual período del año anterior (enero-mayo de 2019, +17.7 %”, indicó la entidad empresaria.

“Si bien al cerrar 2019, la variación registró un incremento anual de 47%, la variación acumulada en los últimos 12 meses fue del 36%”, añadió.

Hugo Bauza, presidente de la Faddeac, sostuvo que “más allá de este indicador, hoy tenemos un 40% de la actividad parada y muchas denuncias y malestar de las empresas por los malos tratos que reciben los transportistas en varias provincias y municipios de todo el país. A la preocupación por la pandemia, se nos sumaron las trabas para llevar ni más ni menos que productos esenciales”.

Durante mayo han impulsado los aumentos los rubros relacionados con el equipo: neumáticos, (8.45 %); seguros (3.95 %); material rodante (3.60 %), y reparaciones (2.39 %). Los dos rubros de mayor incidencia, combustible y personal – exceptuando una suba marginal del gasoil- no presentan variaciones respecto al mes anterior.

Los gastos generales presentaron una suba menor de 0.81 %. Por último, el resto de los rubros (lubricante, personal, patentes y tasas, peajes), excluyendo la variación en el costo financiero (1,09 %), no ha sufrido modificaciones en relación con abril de 2020.

La fuerte desaceleración de los costos del transporte respecto de los altos incrementos en 2018 (61,5% – récord desde el 2002-) y 2019 constituye una tendencia que, según las estimaciones de la Faddeac, se extenderá por los próximos meses, relacionado con la desaceleración de los índices nacionales de precios minoristas y, sobre todo, de precios mayoristas ■

USO ATP Y TRATAMIENTO AGUINALDO

Para su información, compartimos el resumen elaborado por los asesores de la Asociación de Operadores de YPF - AOYPF

Fuente: AOYPF



USO DE ATP:

La asistencia al salario tiene un marcado carácter progresivo, es decir, tiene en cuenta el diferente grado de vulnerabilidad existente al interior de los trabajadores formales y las empresas, beneficiando más a los asalariados de menores ingresos y a las PyMEs. Esto ocurre porque el diseño de la ATP plantea las siguientes situaciones distintas:

- 1) Quienes ganan neto menos de un salario mínimo vital y móvil (SMVM), el Estado le cubre el 100%. Aquí se encuentra aproximadamente el 15% de los beneficiarios de la ATP.
- 2) Quienes ganan entre uno y dos SMVM (entre \$16.875 y \$33.750) el Estado le asiste un SMVM. De este modo, en los asalariados cuya remuneración está levemente por encima de \$16.875, la cobertura por parte del Estado es cercana al 100%, en tanto que en quienes se acercan a dos SMVM la cobertura es cercana al 50%. Aquí se encuentra alrededor del 28% de los beneficiarios de la ATP.
- 3) Quienes ganan entre dos y cuatro SMVM (entre \$33.750 y \$67.500) el Estado le cubre

exactamente el 50% del salario. Aproximadamente el 42% de los beneficiarios de la ATP se encuentra en esta situación. Por último, a quienes ganan más de \$67.500 el Estado le cubre un máximo de dos SMVM (\$33.750). De esta manera, mientras mayor sea el salario, el porcentaje cubierto por el Estado decrece. Alrededor del 15% de los asalariados beneficiarios de la ATP se encuentran en esta condición. Esto último implica que alrededor del 85% de los beneficiarios de la ATP tiene garantizada por lo menos la mitad de su salario.

Para acceder a esta medida, es necesario que los empleadores cumplan los siguientes requisitos: Realizar actividades económicas afectadas en forma crítica o tener una cantidad relevante de empleados contagiados por COVID 19, en aislamiento obligatorio o con dispensa laboral por estar en grupo de riesgo u obligaciones de cuidado familiar relacionadas al virus.

La facturación de la empresa entre el 12 de marzo y el 12 de abril del corriente año no debe haber crecido más del 5% con respecto al mismo período de 2019 (ATP ABRIL) y entre el mes de abril del 2019 y el mes de abril del 2020 no más del 8% (ATP MAYO).

En el caso de las empresas que hayan iniciado su actividad después de marzo de 2019, se tomará en cuenta la facturación correspondiente al período del 12 de noviembre al 12 diciembre de 2019 para realizar la comparación.

En el caso de las empresas que hayan iniciado su actividad durante el 2020, se las considerará afectadas de forma crítica debido a su reciente creación, dando por cumplidos los requisitos exigidos para ser beneficiarias de la medida.



A través del servicio web “Programa de Asistencia de Emergencia al Trabajo y la Producción – ATP” las empresas pueden consultar el monto del Salario Complementario que será abonado por el Estado nacional a cada uno de los trabajadores y las trabajadoras alcanzados por el beneficio.

Todos los empleadores que accedieron a los beneficios del programa deben informar una CBU correspondiente a cada uno de los trabajadores y las trabajadoras de su empresa. La información es necesaria para garantizar el acceso a los beneficios establecidos por el Decreto 332/2020 y sus modificatorias.

La carga de la información se hace a través del servicio web “Simplificación Registral”. No es necesario que sea una cuenta sueldo, puede ser cualquier cuenta bancaria válida donde el trabajador o la trabajadora figure como titular o cotitular.

PAGO DE AGUINALDO EN CUOTAS

¿Se puede pagar el aguinaldo en cuotas?

En principio, la fecha de pago del aguinaldo la establece el artículo 122 de la ley de contrato de trabajo 20744, que dice que el sueldo anual complementario (SAC), se deberá abonar en 2 cuotas:

- La primera, con vencimiento el 30 de junio de cada año.
- La segunda, con vencimiento el 18 de diciembre de cada año.

Pero, también está en vigencia la ley 24.467, llamada Ley de Pequeña y Mediana Empresa, que en su artículo 91 establece lo siguiente:

«Los convenios colectivos de trabajo referidos a la pequeña empresa podrán disponer el fraccionamiento de los períodos de pago del sueldo anual complementario siempre que no excedan de tres períodos en el año».

Por lo tanto, para que el pago del aguinaldo se puede fraccionar en hasta tres períodos en el año, tiene que estar establecido en el convenio colectivo de trabajo de cada actividad, y en la actualidad son pocos los casos en de Convenios que habiliten esta posibilidad.

Desde el sector empresario creen que aplicar esta ley es una posibilidad que se está negociando con los gremios, que son quienes tienen la llave para imponer esta cláusula



Hasta el momento no hay más que rumores respecto de lo que pasará con el pago del aguinaldo y la ayuda para el pago del mismo. Cabe aclarar que hoy, la normativa que estableció la ayuda del salario complementario (ATP), no consideró el aguinaldo.

Desde las cámaras empresarias se reclaman como primordial que además de la ayuda de Junio para el pago de salarios las empresas reciban una ayuda especial que cubra el 100% del SAC.

Asimismo y en conocimiento de que el estado no estaría en condiciones económicas de soportar un 50% de asistencia a las empresas se está barajando la posibilidad de abonar el aguinaldo en 3 cuotas.

Por otra parte los trabajadores, a través de la CGT, ente representativo de los sindicatos, quienes son los que tienen la potestad de autorizar el pago del aguinaldo en cuotas, exigen el pago total en el mes de junio.

Hasta ahora solo la única realidad es que la normativa de la ATP por ahora NO prevee la ayuda para el aguinaldo ■



TODOS LOS SERVICIOS PARA TU AUTO EN EL MÓVIL

PARAMIAUTO.COM
GEOLOCALIZACIÓN DE NEGOCIOS,
MARCAS Y PROMOCIONES



PARAMIAUTO.COM es una empresa de Grupo Faros.

Si querés que tu empresa aparezca en www.paramiauto.com escribinos a consultas@grupofaros.com
Google Play y el logotipo de Google Play son marcas comerciales de Google Inc.